

## Rapport de mission de repérage des matériaux et produits contenant de l'amiante avant réalisation de travaux

R. 4412-97 modifié par le décret 2012-639 du 4 mai 2012  
Norme NF X 46-020

58 BLD DE L'ALMONT LGT 3

3  
77000 MELUN



## A \ INFORMATIONS GENERALES

### A.1 \ DESIGNATION DU BÂTIMENT

Nature du bâtiment :	LOGEMENTS COLLECTIFS	Adresse :	58 BLD DE L'ALMONT LGT 3 77000 MELUN
Cat. Du bâtiment :		Bâtiment :	
Etage :		Porte :	3
Ref Cadastrale :	NC	Propriété de :	OPH77 10 AVENUE CHARLES PEGUY 77000 MELUN

### A.2 \ DESIGNATION DU DONNEUR D'ORDRE

Nom :	OPH77	Documents remis :	
Adresse :	10 AVENUE CHARLES PEGUY 77000 MELUN	Moyens mis à disposition :	

### A.3 \ EXECUTION DE LA MISSION

RAPPORT N° :	62LAG0703	Laboratoire d'Analyses :	ITGA
Repérage réalisé le :	12/01/2018	Adresse laboratoire :	3 RUE ARMAND HERPIN LACROIX - CS 46537 35065 RENNES CEDEX
Accompagnateur :		Numéro d'accréditation :	1-5967
Par :	Gaetan BEDEL	Organisme d'assurance professionnelle :	ALLIANZ
N° certificat :	CPDI3869	Adresse assurance :	Direction Opérations Entreprises 5C Esplanade Charles de Gaulle 33081 BORDEAUX CEDEX
Date d'obtention :	22/04/2016	N° de contrat d'assurance :	55832566
Organisme certificateur	I.CERT PARC EDONIA - BAT G - RUE DE LA TERRE VICTORIA - 35760 SAINT GREGOIRE	Date de validité :	31/12/2018

## B \ CACHET DU DIAGNOSTIQUEUR

**FAIT LE 23/01/2018**

Cabinet : EXPERT HABITAT & INDUSTRIE INGENIERIE

Nom du responsable : **DEMOULIN Frédéric**

Nom du diagnostiqueur : **Gaetan BEDEL**



## C\ SOMMAIRE

### Table des matières

A \ INFORMATIONS GENERALES .....	2
A.1 \ DESIGNATION DU BÂTIMENT.....	2
A.2 \ DESIGNATION DU DONNEUR D'ORDRE .....	2
A.3 \ EXECUTION DE LA MISSION .....	2
B \ CACHET DU DIAGNOSTIQUEUR.....	2
C\ SOMMAIRE .....	3
D\ CONCLUSIONS .....	4
E \ PROGRAMME DE REPERAGE.....	4
F \ CONDITIONS DE REALISATION DU REPERAGE .....	6
G \ RAPPORTS PRECEDENTS .....	<b>Erreur ! Signet non défini.</b>
H \ RESULTATS DETAILLES DU REPERAGE .....	6
ANNEXE 1 – PHOTOS DES ELEMENTS AMIANTES ET/OU NON AMIANTES .....	18
ANNEXE 2 – CROQUIS DE LOCALISATION DE PRELEVEMENTS .....	<b>Erreur ! Signet non défini.</b>
ANNEXE 3 – PROCES VERBAUX D'ANALYSES .....	26
ANNEXE 4 – RECOMMANDATIONS GÉNÉRALES DE SÉCURITÉ .....	<b>Erreur ! Signet non défini.</b>
1. Informations générales.....	<b>Erreur ! Signet non défini.</b>
a) Dangereusité de l'amiante .....	<b>Erreur ! Signet non défini.</b>
b) Présence d'amiante dans des matériaux et produits en bon état de conservation .....	<b>Erreur ! Signet non défini.</b>
2. Intervention de professionnels soumis aux dispositions du code du travail .....	<b>Erreur ! Signet non défini.</b>
3. Recommandations générales de sécurité .....	<b>Erreur ! Signet non défini.</b>
4. Gestion des déchets contenant de l'amiante.....	<b>Erreur ! Signet non défini.</b>
a. Conditionnement des déchets.....	<b>Erreur ! Signet non défini.</b>
b. Apport en déchèterie.....	<b>Erreur ! Signet non défini.</b>
c. Filières d'élimination des déchets .....	<b>Erreur ! Signet non défini.</b>
d. Information sur les déchèteries et les installations d'élimination des déchets d'amiante	<b>Erreur ! Signet non défini.</b>
e. Traçabilité .....	<b>Erreur ! Signet non défini.</b>
ATTESTATION(S).....	<b>Erreur ! Signet non défini.</b>
CERTIFICAT DE QUALIFICATION .....	34

## D \ CONCLUSIONS

**Dans le cadre de la mission décrite en tête de rapport, il a été repéré des matériaux et produits contenant de l'amiante**

PIECE	ETAGE	ELEMENTS	DESCRIPTIF LABORATOIRE	REPERAGE	Echantillon	METHODE	ETAT	RESULTAT
Cellier		Conduit Amiante ciment		Du sol au plafond	62LAG0703P015	JP	BON ETAT	Amiante détectée

ZSO : Zone de Similitude d'Ouvrage

### Liste des locaux non visités concernés par les travaux et justification

PIECE	ETAGE	STATUT DE VISITE
NEANT		

### Liste des éléments non inspectés et justification

PIECE	ETAGE	ELEMENTS	REPERAGE	RESULTAT
NEANT				

## E \ PROGRAMME DE REPERAGE

PIECES CONCERNEES	PERIMETRE DU REPERAGE	REPERAGE	TRAVAUX	ELEMENTS	Echantillonnage	REMARQUES PARTICULIERES
	LOGEMENTS COLLECTIFS		Selon BT			

OFFICE PUBLIC DE L'HABITAT 77		PAGE N° 1		
<b>NOM ET ADRESSE DE L'EXPÉDITEUR</b> OFFICE PUBLIC DE L'HABITAT 77 AGENCE DE VAL DE SEINE 10 Avenue Charles Péguy 77000 MELUN Tél : 01.64.14.11.11 Fax : 01.64.14.14.94 Siret : 277 700 019 00015		<b>BON DE TRAVAUX</b> N° 2018-500  EXPERT HABITAT INGENIERIE  21 RUE D'ALBERT  62450 AVESNES LES BAPAUME  Téléphone : 0321734144		
<b>Réf. fournisseur</b> F / 5140 <b>Marché n°</b> 2017 4473 1 <b>Provenance</b> MELUN VAL DE SEINE <b>Objet</b> HONORAIRES	<b>SERVICE</b> V.SEINE Techniciens <b>ÉMETTEUR</b> PYZIKIEWEZ FRANCOIS			
<b>LOCALISATION</b> Programme 62 MELUN - ALMONT Tranche 1 Ensemble 0000 Escalier AG Étage 07 Logement 3 Module 62LAG0703 Retrait des clés CHEZ LE GARDIEN	<b>ADRESSE</b> 58 BOULEVARD DE L'ALMONT 77000 MELUN			
<b>DÉLAI D'EXÉCUTION</b> 15 JOURS		<b>PÉRIODE DU</b> 12-01-2018 AU 28-01-2018		
<b>ARTICLE</b> AM16 REPERAGE AVANT/AVANT TVX - TVX ENTRETIEN OU REPARATIONS - ENTRE TI ET AM17 ANALYSE EN LABORATOIRE - ANALYSE MET ANALYSE DE 1 A 10 PRELEVEMENTS ISSUS GARDIEN-07 06 49 34 67	<b>DESIGNATION</b>	<b>QUANTITÉ</b> 1,00 10,00	<b>PRIX UNITAIRE H.T.</b> 5,00 48,00	<b>TOTAL H.T.</b> 5,00 480,00
<b>TOTAL H.T.</b> 485,00 <b>H.T. ACTUALISE</b> <b>COEFFICIENT REGIONAL</b> <b>RABAIS</b> <b>TOTAL H.T.</b> <b>T.V.A.</b> 20,00 % 97,00 <b>TOTAL T.T.C.</b> 582,00				
11-01-2018 travaux prévus : - sols et murs complets - talence - meuble enlver - lavabo - bloc wc				
<b>AFFECTATION BUDGÉTAIRE</b>		<b>CODES STRUCTURE ET SCHEMA : TECHNI</b>		
<b>CODE BUDGET</b> 1 HOVAMIA	<b>RUBRIQUE</b> A790	<b>INSTANCES</b> VLS SVLA	<b>LIBELLE DU POSTE BUDGÉTAIRE</b> HONORAIRES DIAG AMIANTE	<b>MONTANT T.T.C.</b> 582,00
<b>AFFECTATION ANALYTIQUE</b>		<b>RÉFÉRENCES PATRIMOINE</b> 62_1_0000_AG_62LAG0703	<b>RÉFÉRENCES OCCUPANT</b> L2010714	<b>MONTANT T.T.C.</b> 582,00
Voir en page 2 la suite du BON DE TRAVAUX N° 2018-500				
ORIGINAL À CONSERVER PAR LE DESTINATAIRE				

ELEMENTS A SONDER OU A ANALYSER NON PRESENTS:

## F \ CONDITIONS DE REALISATION DU REPERAGE

Le repérage amiante avant travaux, contient les informations sur la présence d'amiante dans les matériaux et produits du bâtiment afin d'informer les intervenants réalisant des activités ou interventions sur des matériaux et/ou équipements susceptibles de libérer des fibres d'amiante selon la liste citée dans le cadre E.

Il consiste à identifier et localiser, par inspections visuelles et investigations approfondies pouvant être destructives, l'ensemble des matériaux et produits contenant de l'amiante incorporés ou faisant indissociablement corps avec les locaux et les zones de l'immeuble objet des travaux. Lorsque l'absence de marquages spécifiques ou de documents ne permet pas à l'opérateur de repérage d'attester de la présence ou de la non présence d'amiante dans les matériaux et produits, des prélèvements seront effectués afin de déterminer par analyse la présence ou non d'amiante.

Procédures de prélèvement :

Les prélèvements sur des matériaux ou produits susceptibles de contenir de l'amiante sont réalisés en vertu des dispositions du Code du Travail. Le matériel de prélèvement est adapté à l'opération à réaliser afin de générer le minimum de poussières. Dans le cas où une émission de poussières est prévisible, le matériau ou produit est mouillé à l'eau à l'endroit du prélèvement (sauf risque électrique) et, si nécessaire, une protection est mise en place au sol ; de même, le point de prélèvement est stabilisé après l'opération (pulvérisation de vernis ou de laque, par exemple).

Pour chaque prélèvement, des outils propres et des gants à usage unique sont utilisés afin d'éliminer tout risque de contamination croisée. Dans tous les cas, les équipements de protection individuelle sont à usage unique.

L'accès à la zone à risque (sphère de 1 à 2 mètres autour du point de prélèvement) est interdit pendant l'opération. Si l'accompagnateur doit s'y tenir, il porte les mêmes équipements de protection individuelle que l'opérateur de repérage.

L'échantillon est immédiatement conditionné, après son prélèvement, dans un double emballage individuel étanche.

Les informations sur toutes les conditions existantes au moment du prélèvement susceptible d'influencer l'interprétation des résultats des analyses (environnement du matériau, contamination éventuelle, etc.) seront, le cas échéant, mentionnées dans la fiche d'identification et de cotation en annexe.

Sens du repérage pour évaluer un local :



## G \ RAPPORTS PRECEDENTS

NEANT

## H \ RESULTATS DETAILLES DU REPERAGE

LISTE DES LOCAUX / PARTIES D'IMMEUBLE VISITEES/NON VISITEES CONCERNEES PAR LES TRAVAUX ET JUSTIFICATION

PIECE	ETAGE	JUSTIFICATION	VISITE	TRAVAUX
Entrée			OUI	CONCERNEE
WC			OUI	CONCERNEE
Salle de bains			OUI	CONCERNEE
Couloir			OUI	CONCERNEE
Chambre 2			OUI	CONCERNEE
Chambre 1			OUI	CONCERNEE
Séjour			OUI	CONCERNEE
Cellier			OUI	CONCERNEE
Cuisine			OUI	CONCERNEE

### DESCRIPTION DES REVETEMENTS EN PLACE AU JOUR DE LA VISITE

PIECE	MUR1	MUR2	MUR3	MUR4	PLANCHER BAS	PLANCHER HAUT	PORTES	FENETRE1	FENETRE2
Entrée	Béton	Mâchefer			Dalle de sol	Enduit			
WC	Mâchefer	Béton			Sol souple	Enduit			
Salle de bains	Mâchefer	Béton			Carrelage	Dalle Polystyrène			
Couloir	Béton	Mâchefer			Dalle de sol	Enduit			
Chambre 2	Béton	Mâchefer			Dalle de sol	Enduit			
Chambre 1	Mâchefer	Béton			Dalle de sol	Enduit			
Séjour	Béton				Dalle de sol	Enduit			
Cellier	Béton	Mâchefer			Carrelage	Enduit			
Cuisine	Mâchefer	Béton			Carrelage	Enduit			

### LA LISTE DES MATERIAUX OU PRODUITS CONTENANT DE L'AMIANTE, SUR ZONE DE SIMILITUDE D'OUVRAGE ET SUR JUGEMENT PERSONNEL

PIECE	ETAGE	ELEMENTS	DESCRIPTIF LABORATOIRE	Echantillon	REPERAGE	ETAT	RESULTAT	METHODE
Cellier		Conduit Amiante ciment		62LAG0703P015	Du sol au plafond	BON ETAT	Amiante détectée	JP

ZSO : Zone de Similitude d'Ouvrage

### LA LISTE DES MATERIAUX OU PRODUITS CONTENANT DE L'AMIANTE, APRES ANALYSE

PIECE	ETAGE	ELEMENTS	DESCRIPTIF LABORATOIRE	Echantillon	REPERAGE	ETAT	RESULTAT
NEANT							

Rapport N° : 62LAG0703

12/01/2018

7/35

Date d'édition : 23/01/2018

EXPERT HABITAT & INDUSTRIE INGENIERIE - 21 route d'Albert 62450 AVESNES LES BAPAUME

Téléphone : 03.21.73.41.44 - Fax 03 21 73 94 79 - Site : www.expert habitat.com

SAS au capital de 55 000 Euros - Siret n° 479 076 838 00032

LA LISTE DES MATERIAUX SUSCEPTIBLES DE CONTENIR DE L'AMIANTE, MAIS N'EN CONTENANT PAS.

PIECE	ETAGE	ELEMENTS	DESCRIPTIF LABORATOIRE	Echantillon	REPERAGE	ETAT	RESULTAT	METHODE
Cuisine		Enduit / Peinture béton	Enduit plâtreux blanc en vrac + peintures multiples non séparable	62LAG0703P00 1	Mur B	DEGRADATION PARTIELLE	Amiante non détecté	RESULTAT ANALYSE
WC		Enduit / Peinture	Enduit plâtreux blanc en vrac + peinture non séparable + papier en faible quantité non séparable + toile fibreuse beige en faible quantité non séparable	62LAG0703P00 2	Mur A	DEGRADATION PARTIELLE	Amiante non détecté	RESULTAT ANALYSE
WC		Enduit / Peinture béton	Enduit plâtreux blanc en vrac + papier en faible quantité non séparable + matériau gris non séparable	62LAG0703P00 3	Plafonds	DEGRADATION PARTIELLE	Amiante non détecté	RESULTAT ANALYSE
Salle de bains		Dalle de polystyrènes	Matériau plâtreux blanc en faible quantité + peintures multiples en vrac non séparable + matériau en polystyrène non séparable + colle polymère jaune en faible quantité non séparable	62LAG0703P00 4	Plafond	DEGRADATION PARTIELLE	Amiante non détecté	RESULTAT ANALYSE
Chambre 2		Enduit / Peinture béton	Enduit plâtreux blanc en vrac + peinture non séparable + papier non séparable	62LAG0703P00 5	Mur C	DEGRADATION PARTIELLE	Amiante non détecté	RESULTAT ANALYSE



PIECE	ETAGE	ELEMENTS	DESCRIPTIF LABORATOIRE	Echantillon	REPERAGE	ETAT	RESULTAT	METHODE
Chambre 1		Enduit / Peinture	Enduit plâtreux blanc en vrac + peinture non séparable + papier en faible quantité non séparable	62LAG0703P006	Mur A	BON ETAT	Amiante non détecté	RESULTAT ANALYSE
Couloir		Enduit / Peinture béton	Enduit plâtreux blanc en vrac + peinture non séparable	62LAG0703P007	Plafonds	DEGRADATION PARTIELLE	Amiante non détecté	RESULTAT ANALYSE
Cuisine		Carrelage	Colle beige en faible quantité non séparable + carrelage	62LAG0703P008	Sol	DEGRADATION PARTIELLE	Amiante non détecté	RESULTAT ANALYSE
Séjour		Dalle de sol	Revêtement cassant gris + colle polymère jaune + ragréage gris non séparable + sous couche de ragréage blanche non séparable	62LAG0703P009	Sols	DEGRADATION PARTIELLE	Amiante non détecté	RESULTAT ANALYSE
WC		Revêtement souple	Revêtement souple orange + colle polymère jaune + ragréage gris en faible quantité non séparable	62LAG0703P010	Sol	DEGRADATION PARTIELLE	Amiante non détecté	RESULTAT ANALYSE
Salle de bains		Carrelage	Colle grise en faible quantité non séparable + carrelage	62LAG0703P011	Sol	DEGRADATION PARTIELLE	Amiante non détecté	RESULTAT ANALYSE
Salle de bains		Faïence 1	Joint cassant beige en faible quantité non séparable + carrelage	62LAG0703P012	Mur A	DEGRADATION PARTIELLE	Amiante non détecté	RESULTAT ANALYSE
Salle de bains		Faïence 2	Colle beige + carrelage	62LAG0703P013	Mur A	DEGRADATION PARTIELLE	Amiante non détecté	RESULTAT ANALYSE
Cuisine		Revêtement bitumineux	Tampon bitumineux	62LAG0703P014	Sous évier	DEGRADATION PARTIELLE	Amiante non	RESULTAT ANALYSE

PIECE	ETAGE	ELEMENTS	DESCRIPTIF LABORATOIRE	Echantillon	REPERAGE	ETAT	RESULTAT	METHODE
WC		Enduit / Peinture béton	noir Enduit plâtreux blanc en vrac + papier en faible quantité non séparable + matériau gris non séparable	62LAG0703P003	Plafonds	DEGRADATION PARTIELLE	déecté Amiante non déecté	ZSO
Cuisine		Enduit / Peinture béton	Enduit plâtreux blanc en vrac + papier en faible quantité non séparable + matériau gris non séparable	62LAG0703P003	Plafonds	DEGRADATION PARTIELLE	Amiante non déecté	ZSO
Salle de bains		Dalle de polystyrènes	Matériau plâtreux blanc en faible quantité + peintures multiples en vrac non séparable + matériau en polystyrène non séparable + colle polymère jaune en faible quantité non séparable	62LAG0703P004	Plafond	DEGRADATION PARTIELLE	Amiante non déecté	ZSO
Entrée		Enduit / Peinture béton	Enduit plâtreux blanc en vrac + peinture non séparable	62LAG0703P007	Plafonds	DEGRADATION PARTIELLE	Amiante non déecté	ZSO
Couloir		Enduit / Peinture béton	Enduit plâtreux blanc en vrac + peinture non séparable	62LAG0703P007	Plafonds	DEGRADATION PARTIELLE	Amiante non déecté	ZSO
Chambre 2		Enduit / Peinture béton	Enduit plâtreux blanc en vrac + peinture non séparable	62LAG0703P007	Plafonds	DEGRADATION PARTIELLE	Amiante non déecté	ZSO
Chambre 1		Enduit / Peinture béton	Enduit plâtreux blanc en vrac + peinture non séparable	62LAG0703P007	Plafonds	DEGRADATION PARTIELLE	Amiante non déecté	ZSO
Séjour		Enduit /	Enduit plâtreux	62LAG0703P00	Plafonds	DEGRADATION	Amiante	ZSO

PIECE	ETAGE	ELEMENTS	DESCRIPTIF LABORATOIRE	Echantillon	REPERAGE	ETAT	RESULTAT	METHODE
		Peinture béton	blanc en vrac + peinture non séparable	7		N PARTIELLE	non détecté	
Cellier		Enduit / Peinture béton	Enduit plâtreux blanc en vrac + peinture non séparable	62LAG0703P00 7	Plafonds	DEGRADATION PARTIELLE	Amiante non détecté	ZSO
Cuisine		Carrelage	Colle beige en faible quantité non séparable + carrelage	62LAG0703P00 8	Sol	DEGRADATION PARTIELLE	Amiante non détecté	ZSO
Entrée		Dalle de sol	Revêtement cassant gris + colle polymère jaune + ragréage gris non séparable + sous couche de ragréage blanche non séparable	62LAG0703P00 9	Sols	DEGRADATION PARTIELLE	Amiante non détecté	ZSO
Couloir		Dalle de sol	Revêtement cassant gris + colle polymère jaune + ragréage gris non séparable + sous couche de ragréage blanche non séparable	62LAG0703P00 9	Sols	DEGRADATION PARTIELLE	Amiante non détecté	ZSO
Chambre 2		Dalle de sol	Revêtement cassant gris + colle polymère jaune + ragréage gris non séparable + sous couche de ragréage blanche non séparable	62LAG0703P00 9	Sols	DEGRADATION PARTIELLE	Amiante non détecté	ZSO
Chambre 1		Dalle de sol	Revêtement cassant gris + colle polymère jaune + ragréage gris non séparable + sous couche	62LAG0703P00 9	Sols	DEGRADATION PARTIELLE	Amiante non détecté	ZSO

PIECE	ETAGE	ELEMENTS	DESCRIPTIF LABORATOIRE	Echantillon	REPERAGE	ETAT	RESULTAT	METHODE
			de ragréage blanche non séparable					
Séjour		Dalle de sol	Revêtement cassant gris + colle polymère jaune + ragréage gris non séparable + sous couche de ragréage blanche non séparable	62LAG0703P009	Sols	DEGRADATION PARTIELLE	Amiante non détecté	ZSO
WC		Revêtement souple	Revêtement souple orange + colle polymère jaune + ragréage gris en faible quantité non séparable	62LAG0703P010	Sol	DEGRADATION PARTIELLE	Amiante non détecté	ZSO
Salle de bains		Carrelage	Colle grise en faible quantité non séparable + carrelage	62LAG0703P011	Sol	DEGRADATION PARTIELLE	Amiante non détecté	ZSO
WC		Enduit / Peinture béton	Enduit plâtreux blanc en vrac + peintures multiples non séparable	62LAG0703P001	Mur B	DEGRADATION PARTIELLE	Amiante non détecté	ZSO
WC		Enduit / Peinture béton	Enduit plâtreux blanc en vrac + peintures multiples non séparable	62LAG0703P001	Mur C	DEGRADATION PARTIELLE	Amiante non détecté	ZSO
Cuisine		Enduit / Peinture béton	Enduit plâtreux blanc en vrac + peintures multiples non séparable	62LAG0703P001	Mur B	DEGRADATION PARTIELLE	Amiante non détecté	ZSO
Cuisine		Enduit / Peinture béton	Enduit plâtreux blanc en vrac + peintures multiples non séparable	62LAG0703P001	Mur C	DEGRADATION PARTIELLE	Amiante non détecté	ZSO
Cuisine		Enduit / Peinture	Enduit plâtreux blanc en vrac +	62LAG0703P001	Mur D	DEGRADATION PARTIELLE	Amiante non	ZSO

PIECE	ETAGE	ELEMENTS	DESCRIPTIF LABORATOIRE	Echantillon	REPERAGE	ETAT	RESULTAT	METHODE
		béton	peintures multiples non séparable				déecté	
WC		Enduit / Peinture	Enduit plâtreux blanc en vrac + peinture non séparable + papier en faible quantité non séparable + toile fibreuse beige en faible quantité non séparable	62LAG0703P002	Mur A	DEGRADATION PARTIELLE	Amiante non déecté	ZSO
WC		Enduit / Peinture	Enduit plâtreux blanc en vrac + peinture non séparable + papier en faible quantité non séparable + toile fibreuse beige en faible quantité non séparable	62LAG0703P002	Mur D	DEGRADATION PARTIELLE	Amiante non déecté	ZSO
Cuisine		Enduit / Peinture	Enduit plâtreux blanc en vrac + peinture non séparable + papier en faible quantité non séparable + toile fibreuse beige en faible quantité non séparable	62LAG0703P002	Mur A	DEGRADATION PARTIELLE	Amiante non déecté	ZSO
Entrée		Enduit / Peinture béton	Enduit plâtreux blanc en vrac + peinture non séparable + papier non séparable	62LAG0703P005	Mur A	DEGRADATION PARTIELLE	Amiante non déecté	ZSO
Entrée		Enduit / Peinture béton	Enduit plâtreux blanc en vrac + peinture non séparable + papier non séparable	62LAG0703P005	Mur D	DEGRADATION PARTIELLE	Amiante non déecté	ZSO

PIECE	ETAGE	ELEMENTS	DESCRIPTIF LABORATOIRE	Echantillon	REPERAGE	ETAT	RESULTAT	METHODE
Couloir		Enduit / Peinture béton	Enduit plâtreux blanc en vrac + peinture non séparable + papier non séparable	62LAG0703P005	Mur A	DEGRADATION PARTIELLE	Amiante non détecté	ZSO
Chambre 2		Enduit / Peinture béton	Enduit plâtreux blanc en vrac + peinture non séparable + papier non séparable	62LAG0703P005	Mur A	DEGRADATION PARTIELLE	Amiante non détecté	ZSO
Chambre 2		Enduit / Peinture béton	Enduit plâtreux blanc en vrac + peinture non séparable + papier non séparable	62LAG0703P005	Mur B	DEGRADATION PARTIELLE	Amiante non détecté	ZSO
Chambre 2		Enduit / Peinture béton	Enduit plâtreux blanc en vrac + peinture non séparable + papier non séparable	62LAG0703P005	Mur C	DEGRADATION PARTIELLE	Amiante non détecté	ZSO
Chambre 1		Enduit / Peinture béton	Enduit plâtreux blanc en vrac + peinture non séparable + papier non séparable	62LAG0703P005	Mur B	DEGRADATION PARTIELLE	Amiante non détecté	ZSO
Chambre 1		Enduit / Peinture béton	Enduit plâtreux blanc en vrac + peinture non séparable + papier non séparable	62LAG0703P005	Mur C	DEGRADATION PARTIELLE	Amiante non détecté	ZSO
Chambre 1		Enduit / Peinture béton	Enduit plâtreux blanc en vrac + peinture non séparable + papier non séparable	62LAG0703P005	Mur D	DEGRADATION PARTIELLE	Amiante non détecté	ZSO
Séjour		Enduit / Peinture béton	Enduit plâtreux blanc en vrac + peinture non séparable + papier non séparable	62LAG0703P005	Mur A	DEGRADATION PARTIELLE	Amiante non détecté	ZSO

PIECE	ETAGE	ELEMENTS	DESCRIPTIF LABORATOIRE	Echantillon	REPERAGE	ETAT	RESULTAT	METHODE
Séjour		Enduit / Peinture béton	Enduit plâtreux blanc en vrac + peinture non séparable + papier non séparable	62LAG0703P005	Mur B	DEGRADATION PARTIELLE	Amiante non détecté	ZSO
Séjour		Enduit / Peinture béton	Enduit plâtreux blanc en vrac + peinture non séparable + papier non séparable	62LAG0703P005	Mur C	DEGRADATION PARTIELLE	Amiante non détecté	ZSO
Séjour		Enduit / Peinture béton	Enduit plâtreux blanc en vrac + peinture non séparable + papier non séparable	62LAG0703P005	Mur D	DEGRADATION PARTIELLE	Amiante non détecté	ZSO
Cellier		Enduit / Peinture béton	Enduit plâtreux blanc en vrac + peinture non séparable + papier non séparable	62LAG0703P005	Mur A	DEGRADATION PARTIELLE	Amiante non détecté	ZSO
Cellier		Enduit / Peinture béton	Enduit plâtreux blanc en vrac + peinture non séparable + papier non séparable	62LAG0703P005	Mur B	DEGRADATION PARTIELLE	Amiante non détecté	ZSO
Cellier		Enduit / Peinture béton	Enduit plâtreux blanc en vrac + peinture non séparable + papier non séparable	62LAG0703P005	Mur C	DEGRADATION PARTIELLE	Amiante non détecté	ZSO
Entrée		Enduit / Peinture	Enduit plâtreux blanc en vrac + peinture non séparable + papier en faible quantité non séparable	62LAG0703P006	Mur B	BON ETAT	Amiante non détecté	ZSO
Entrée		Enduit / Peinture	Enduit plâtreux blanc en vrac + peinture non séparable + papier en	62LAG0703P006	Mur C	BON ETAT	Amiante non détecté	ZSO

PIECE	ETAGE	ELEMENTS	DESCRIPTIF LABORATOIRE	Echantillon	REPERAGE	ETAT	RESULTAT	METHODE
			faible quantité non séparable					
Couloir		Enduit / Peinture	Enduit plâtreux blanc en vrac + peinture non séparable + papier en faible quantité non séparable	62LAG0703P006	Mur B	BON ETAT	Amiante non détecté	ZSO
Couloir		Enduit / Peinture	Enduit plâtreux blanc en vrac + peinture non séparable + papier en faible quantité non séparable	62LAG0703P006	Mur C	BON ETAT	Amiante non détecté	ZSO
Couloir		Enduit / Peinture	Enduit plâtreux blanc en vrac + peinture non séparable + papier en faible quantité non séparable	62LAG0703P006	Mur D	BON ETAT	Amiante non détecté	ZSO
Chambre 2		Enduit / Peinture	Enduit plâtreux blanc en vrac + peinture non séparable + papier en faible quantité non séparable	62LAG0703P006	Mur D	BON ETAT	Amiante non détecté	ZSO
Chambre 1		Enduit / Peinture	Enduit plâtreux blanc en vrac + peinture non séparable + papier en faible quantité non séparable	62LAG0703P006	Mur A	BON ETAT	Amiante non détecté	ZSO
Cellier		Enduit / Peinture	Enduit plâtreux blanc en vrac + peinture non séparable + papier en faible quantité non séparable	62LAG0703P006	Mur D	BON ETAT	Amiante non détecté	ZSO
Salle de bains		Faïence 1	Joint cassant beige en faible quantité non séparable +	62LAG0703P012	Mur A	DEGRADATION PARTIELLE	Amiante non détecté	ZSO



PIECE	ETAGE	ELEMENTS	DESCRIPTIF LABORATOIRE	Echantillon	REPERAGE	ETAT	RESULTAT	METHODE
			carrelage					
Salle de bains		Faïence 1	Joint cassant beige en faible quantité non séparable + carrelage	62LAG0703P01 2	Mur C	DEGRADATION PARTIELLE	Amiante non détecté	ZSO
Salle de bains		Faïence 1	Joint cassant beige en faible quantité non séparable + carrelage	62LAG0703P01 2	Mur D	DEGRADATION PARTIELLE	Amiante non détecté	ZSO
Salle de bains		Faïence 2	Colle beige + carrelage	62LAG0703P01 3	Mur A	DEGRADATION PARTIELLE	Amiante non détecté	ZSO
Salle de bains		Faïence 2	Colle beige + carrelage	62LAG0703P01 3	Mur C	DEGRADATION PARTIELLE	Amiante non détecté	ZSO
Salle de bains		Faïence 2	Colle beige + carrelage	62LAG0703P01 3	Mur D	DEGRADATION PARTIELLE	Amiante non détecté	ZSO

ZSO : Zone de Similitude d'Ouvrage

## ANNEXE 1 – PHOTOS DES ELEMENTS AMIANTES ET/OU NON AMIANTES

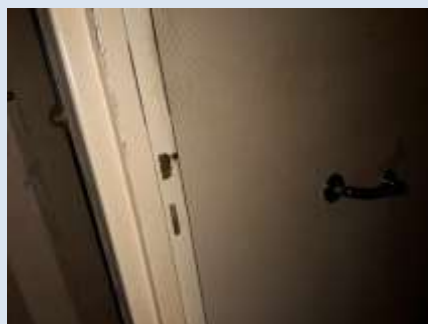
PRELEVEMENT : 62LAG0703P001			
NOM DU CLIENT	NUMERO DU DOSSIER		PIECE OU LOCAL
OPH77	62LAG0703 12/01/2018		Cuisine
ELEMENT	DESCRIPTIF DU LABORATOIRE	DATE DE PRELEVEMENT	NOM DE L'OPERATEUR
Enduit / Peinture béton	Enduit plâtreux blanc en vrac + peintures multiples non séparable	12/01/2018	BEDEL Gaetan
LOCALISATION		RESULTAT	
Mur B		Amiante non détecté	

### EMPLACEMENT



PRELEVEMENT : 62LAG0703P002			
NOM DU CLIENT	NUMERO DU DOSSIER		PIECE OU LOCAL
OPH77	62LAG0703 12/01/2018		WC
ELEMENT	DESCRIPTIF DU LABORATOIRE	DATE DE PRELEVEMENT	NOM DE L'OPERATEUR
Enduit / Peinture	Enduit plâtreux blanc en vrac + peinture non séparable + papier en faible quantité non séparable + toile fibreuse beige en faible quantité non séparable	12/01/2018	BEDEL Gaetan
LOCALISATION		RESULTAT	
Mur A		Amiante non détecté	

### EMPLACEMENT



**PRELEVEMENT : 62LAG0703P003**

NOM DU CLIENT	NUMERO DU DOSSIER	PIECE OU LOCAL	
OPH77	62LAG0703 12/01/2018	WC	
ELEMENT	DESCRIPTIF DU LABORATOIRE	DATE DE PRELEVEMENT	NOM DE L'OPERATEUR
Enduit / Peinture béton	Enduit plâtreux blanc en vrac + papier en faible quantité non séparable + matériau gris non séparable	12/01/2018	BEDEL Gaetan
LOCALISATION		RESULTAT	
Plafonds		Amiante non détecté	

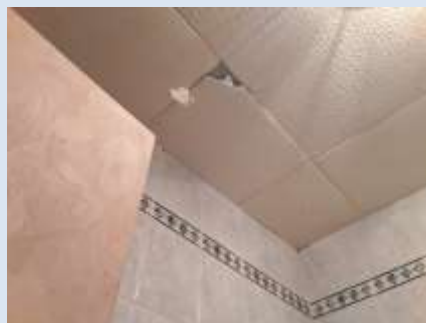
**EMPLACEMENT**



**PRELEVEMENT : 62LAG0703P004**

NOM DU CLIENT	NUMERO DU DOSSIER	PIECE OU LOCAL	
OPH77	62LAG0703 12/01/2018	Salle de bains	
ELEMENT	DESCRIPTIF DU LABORATOIRE	DATE DE PRELEVEMENT	NOM DE L'OPERATEUR
Dalle de polystyrènes	Matériau plâtreux blanc en faible quantité + peintures multiples en vrac non séparable + matériau en polystyrène non séparable + colle polymère jaune en faible quantité non séparable	12/01/2018	BEDEL Gaetan
LOCALISATION		RESULTAT	
Plafond		Amiante non détecté	

**EMPLACEMENT**



**PRELEVEMENT : 62LAG0703P005**

NOM DU CLIENT	NUMERO DU DOSSIER	PIECE OU LOCAL	
OPH77	62LAG0703 12/01/2018	Chambre 2	
ELEMENT	DESCRIPTIF DU LABORATOIRE	DATE DE PRELEVEMENT	NOM DE L'OPERATEUR
Enduit / Peinture béton	Enduit plâtreux blanc en vrac + peinture non séparable + papier non séparable	12/01/2018	BEDEL Gaetan
LOCALISATION		RESULTAT	
Mur C		Amiante non détecté	

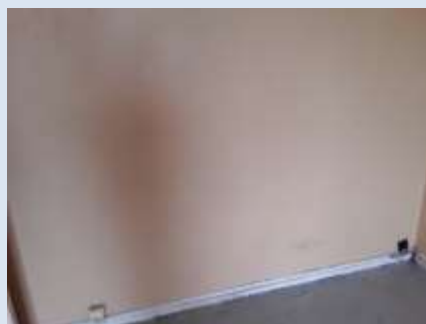
**EMPLACEMENT**



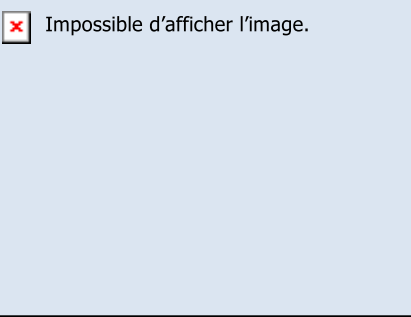
**PRELEVEMENT : 62LAG0703P006**

NOM DU CLIENT	NUMERO DU DOSSIER	PIECE OU LOCAL	
OPH77	62LAG0703 12/01/2018	Chambre 1	
ELEMENT	DESCRIPTIF DU LABORATOIRE	DATE DE PRELEVEMENT	NOM DE L'OPERATEUR
Enduit / Peinture	Enduit plâtreux blanc en vrac + peinture non séparable + papier en faible quantité non séparable	12/01/2018	BEDEL Gaetan
LOCALISATION		RESULTAT	
Mur A		Amiante non détecté	

**EMPLACEMENT**



PRELEVEMENT : 62LAG0703P007			
NOM DU CLIENT	NUMERO DU DOSSIER	PIECE OU LOCAL	
OPH77	62LAG0703 12/01/2018	Couloir	
ELEMENT	DESCRIPTIF DU LABORATOIRE	DATE DE PRELEVEMENT	NOM DE L'OPERATEUR
Enduit / Peinture béton	Enduit plâtreux blanc en vrac + peinture non séparable	12/01/2018	BEDEL Gaetan
LOCALISATION		RESULTAT	
Plafonds		Amiante non détecté	
EMPLACEMENT			
			

PRELEVEMENT : 62LAG0703P008			
NOM DU CLIENT	NUMERO DU DOSSIER	PIECE OU LOCAL	
OPH77	62LAG0703 12/01/2018	Cuisine	
ELEMENT	DESCRIPTIF DU LABORATOIRE	DATE DE PRELEVEMENT	NOM DE L'OPERATEUR
Carrelage	Colle beige en faible quantité non séparable + carrelage	12/01/2018	BEDEL Gaetan
LOCALISATION		RESULTAT	
Sol		Amiante non détecté	
EMPLACEMENT			
<div style="border: 1px solid black; padding: 10px; width: fit-content; margin: 0 auto;">  </div>			

PRELEVEMENT : 62LAG0703P009			
NOM DU CLIENT	NUMERO DU DOSSIER		PIECE OU LOCAL
OPH77	62LAG0703 12/01/2018		Séjour
ELEMENT	DESCRIPTIF DU LABORATOIRE	DATE DE PRELEVEMENT	NOM DE L'OPERATEUR
Dalle de sol	Revêtement cassant gris + colle polymère jaune + ragréage gris non séparable + sous couche de ragréage blanche non séparable	12/01/2018	BEDEL Gaetan
LOCALISATION		RESULTAT	
Sols		Amiante non détecté	

EMPLACEMENT



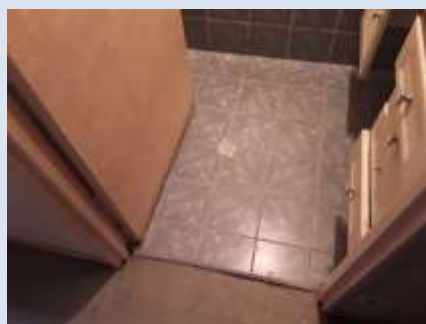
PRELEVEMENT : 62LAG0703P010			
NOM DU CLIENT	NUMERO DU DOSSIER		PIECE OU LOCAL
OPH77	62LAG0703 12/01/2018		WC
ELEMENT	DESCRIPTIF DU LABORATOIRE	DATE DE PRELEVEMENT	NOM DE L'OPERATEUR
Revêtement souple	Revêtement souple orange + colle polymère jaune + ragréage gris en faible quantité non séparable	12/01/2018	BEDEL Gaetan
LOCALISATION		RESULTAT	
Sol		Amiante non détecté	

EMPLACEMENT



PRELEVEMENT : 62LAG0703P011			
NOM DU CLIENT	NUMERO DU DOSSIER	PIECE OU LOCAL	
OPH77	62LAG0703 12/01/2018	Salle de bains	
ELEMENT	DESCRIPTIF DU LABORATOIRE	DATE DE PRELEVEMENT	NOM DE L'OPERATEUR
Carrelage	Colle grise en faible quantité non séparable + carrelage	12/01/2018	BEDEL Gaetan
LOCALISATION		RESULTAT	
Sol		Amiante non détecté	

EMPLACEMENT



PRELEVEMENT : 62LAG0703P012			
NOM DU CLIENT	NUMERO DU DOSSIER	PIECE OU LOCAL	
OPH77	62LAG0703 12/01/2018	Salle de bains	
ELEMENT	DESCRIPTIF DU LABORATOIRE	DATE DE PRELEVEMENT	NOM DE L'OPERATEUR
Faïence 1	Joint cassant beige en faible quantité non séparable + carrelage	12/01/2018	BEDEL Gaetan
LOCALISATION		RESULTAT	
Mur A		Amiante non détecté	

EMPLACEMENT



**PRELEVEMENT : 62LAG0703P013**

NOM DU CLIENT	NUMERO DU DOSSIER	PIECE OU LOCAL	
OPH77	62LAG0703 12/01/2018	Salle de bains	
ELEMENT	DESCRIPTIF DU LABORATOIRE	DATE DE PRELEVEMENT	NOM DE L'OPERATEUR
Faïence 2	Colle beige + carrelage	12/01/2018	BEDEL Gaetan
LOCALISATION		RESULTAT	
Mur A		Amiante non détecté	

**EMPLACEMENT**



**PRELEVEMENT : 62LAG0703P014**

NOM DU CLIENT	NUMERO DU DOSSIER	PIECE OU LOCAL	
OPH77	62LAG0703 12/01/2018	Cuisine	
ELEMENT	DESCRIPTIF DU LABORATOIRE	DATE DE PRELEVEMENT	NOM DE L'OPERATEUR
Revêtement bitumineux	Tampon bitumineux noir	12/01/2018	BEDEL Gaetan
LOCALISATION		RESULTAT	
Sous évier		Amiante non détecté	

**EMPLACEMENT**







ANNEXE 3 – PROCES VERBAUX D'ANALYSES


 1 rue Traversière 59300 Avesnes-les-Bains  
 03 21 73 41 44  
 www.expert-habitat.com

1 rue Traversière 59300 Avesnes-les-Bains  
 03 21 73 41 44  
 www.expert-habitat.com

Accréditation n° 11947  
 Date de validité prolongée jusqu'au 01/01/2018  


RAPPORT D'ESSAI N° IT071801-28550 EN DATE DU 18/01/2018  
RECHERCHE ET IDENTIFICATION D'AMIANTE SUR UN PRELEVEMENT DE MATERIAU

(Ce rapport est le contrat au vu de la fiche de commande ci-dessous.)

**Cliant :**  
 AGENCE EHI EOP-ICOMPTI MATERIAUX- EXPERT  
 HABITAT & INDUSTRIE INGENIERIE  
 N° : RESULTAT MATERIAUX SERVICE PRODUCTION  
 2 rue Traversière  
 59300 LES ALLUETS LE ROI

**Prélèvement :**  
 Commande ITGA : IT0718 5119  
 Fiche ITGA : IT071801-28550  
 Réçu au laboratoire le : 18/01/2018

**Réf. Client :**

Commande	62LAG0703-01
Destinataire	62LAG0703-01 - 59 BLD DE L'ADPONT LOT 3 77000 MELLUN
Echantillon	62LAG0703P001 / LOGEMENTS COLLECTIFS - - - / Carrière Mar à Evreux - Peinture latex
Description ITGA	Débit plâtreux blanc en vase / Peinture multiple

**Préparation :**  
 Effectuée de façon à être représentative de l'échantillon  
 - par une analyse au Microscope Electronique à Transmission Analytique (MET) : imageur numérique, récupérateur de poussières sur grille de microscope électronique (méthode interne FT 085 ou FT 206)

**Technique Analytique :**  
 - Microscopie Electronique à Transmission Analytique (méthode interne FT 085 ou FT 206)

**Résultat :**

Proportion Analytique	Technique analytique (si date d'analyse)	Résultat	Type d'analyse	Niveau de confiance	
+	Débit plâtreux blanc en vase + peintures multiples non séparables	META le 18/01/2018	Asiame non détecté	---	1

Validé par : Fabien HADO - Analyste




 1 rue Traversière 59300 Avesnes-les-Bains  
 03 21 73 41 44  
 www.expert-habitat.com

1 rue Traversière 59300 Avesnes-les-Bains  
 03 21 73 41 44  
 www.expert-habitat.com

Accréditation n° 11947  
 Date de validité prolongée jusqu'au 01/01/2018  


RAPPORT D'ESSAI N° IT071801-28551 EN DATE DU 18/01/2018  
RECHERCHE ET IDENTIFICATION D'AMIANTE SUR UN PRELEVEMENT DE MATERIAU

(Ce rapport est le contrat au vu de la fiche de commande ci-dessous.)

**Cliant :**  
 AGENCE EHI EOP-ICOMPTI MATERIAUX- EXPERT  
 HABITAT & INDUSTRIE INGENIERIE  
 N° : RESULTAT MATERIAUX SERVICE PRODUCTION  
 2 rue Traversière  
 59300 LES ALLUETS LE ROI

**Prélèvement :**  
 Commande ITGA : IT0718 5119  
 Fiche ITGA : IT071801-28551  
 Réçu au laboratoire le : 18/01/2018

**Réf. Client :**

Commande	62LAG0703-01
Destinataire	62LAG0703-01 - 59 BLD DE L'ADPONT LOT 3 77000 MELLUN
Echantillon	62LAG0703P002 / LOGEMENTS COLLECTIFS - - - / WC Mar à Evreux - Peinture
Description ITGA	Débit plâtreux blanc en vase / Peinture / Papier en faible quantité / Toile fibreuse beige en faible quantité

**Préparation :**  
 Effectuée de façon à être représentative de l'échantillon  
 - par une analyse au Microscope Electronique à Transmission Analytique (MET) : imageur numérique, récupérateur de poussières sur grille de microscope électronique (méthode interne FT 085 ou FT 206)

**Technique Analytique :**  
 - Microscopie Electronique à Transmission Analytique (méthode interne FT 085 ou FT 206)

**Résultat :**

Proportion Analytique	Technique analytique (si date d'analyse)	Résultat	Type d'analyse	Niveau de confiance	
+	Débit plâtreux blanc en vase + peintures non séparables + papier en faible quantité non séparables + toile fibreuse beige en faible quantité non séparables	META le 18/01/2018	Asiame non détecté	---	1

Validé par : Fabien HADO - Analyste



**RAPPORT D'ESSAI N° IT071801-28552 EN DATE DU 18/01/2018**  
**RECHERCHE ET IDENTIFICATION D'AMIANTE SUR UN PRELEVEMENT DE MATERIAU**

(Ce rapport est en concertance avec les schémas soumis à l'analyse.)

**Cliant :**

AGENCE EH-EXP- COMPTE MATERIAUX- EXPERT  
 HABITAT & INDUSTRIE INGENIERIE  
 M - RESULTAT MATERIAUX SERVICE PRODUCTION  
 2 rue Traversière  
 78590 LES ALLUETS LE ROI

**Prélèvement :**

Commande ITGA : IT0718-5119  
 Échantillon ITGA : IT071801-28552  
 Répé au laboratoire le : 16/01/2018

**Réf. Cliant :**

Commande	62LAG0703-01
Dossier cliant	62LAG0703-01 - 58 BLD DE L'ALMONT LOT 3 77000 MELUN
Echantillon	62LAG0703P003 / LOGEMENTS COLLECTIFS - - / WC Plateau Enduit Peinture laque
Description ITGA	Enduit plâtreux blanc en vrac / Papier en faible quantité / Matériau gris

**Préparation :**

Effectuée de façon à être représentative de l'échantillon

- pour une analyse au Microscopie Electronique à Transmission Analytique (META) : broyage mécanique, récupération de poussières sur grille de microscopie électronique (méthode interne IT 005 ou IT 206)

**Technique Analytique :**

- Microscopie Electronique à Transmission Analytique (parties pertinentes de la norme NF X 43-005)

**Résultat :**

Fonction Analytique	Technique analytique et date d'adoption	Résultat	Type d'analyse	19 de prélevement
Enduit plâtreux blanc en vrac + papier en faible quantité non séparables + matériaux gris non séparables	META le 18/01/2018	Absence non détecté	---	1

Validé par : Fabien HADO - Analyste



La responsabilité de ce rapport émane des personnes qui ont eu connaissance de son contenu et de son utilisation conformément aux obligations de confidentialité.  
 Les données sont validées et certifiées de leur exactitude par les personnes qui ont eu connaissance de son contenu et de son utilisation conformément à la norme NF X 43-005.

08/01/2018

Page 1/1

**RAPPORT D'ESSAI N° IT071801-28553 EN DATE DU 18/01/2018**  
**RECHERCHE ET IDENTIFICATION D'AMIANTE SUR UN PRELEVEMENT DE MATERIAU**

(Ce rapport est en concertance avec les schémas soumis à l'analyse.)

**Cliant :**

AGENCE EH-EXP- COMPTE MATERIAUX- EXPERT  
 HABITAT & INDUSTRIE INGENIERIE  
 M - RESULTAT MATERIAUX SERVICE PRODUCTION  
 2 rue Traversière  
 78590 LES ALLUETS LE ROI

**Prélèvement :**

Commande ITGA : IT0718-5119  
 Échantillon ITGA : IT071801-28553  
 Répé au laboratoire le : 16/01/2018

**Réf. Cliant :**

Commande	62LAG0703-01
Dossier cliant	62LAG0703-01 - 58 BLD DE L'ALMONT LOT 3 77000 MELUN
Echantillon	62LAG0703P004 / LOGEMENTS COLLECTIFS - - / Salle de bain Plafond dalle de polystyrène
Description ITGA	Matériau plâtreux blanc en faible quantité / Peintures multiples en vrac / Matériau en polystyrène / Colle polyuréthane jaune en faible quantité

**Préparation :**

Effectuée de façon à être représentative de l'échantillon

- pour une analyse au Microscopie Electronique à Transmission Analytique (META) : broyage mécanique, récupération de poussières sur grille de microscopie électronique (méthode interne IT 005 ou IT 206)

**Technique Analytique :**

- Microscopie Electronique à Transmission Analytique (parties pertinentes de la norme NF X 43-005)

**Résultat :**

Fonction Analytique	Technique analytique et date d'adoption	Résultat	Type d'analyse	19 de prélevement
Matériau plâtreux blanc en faible quantité + peintures multiples en vrac non séparables + matériaux en polystyrène non séparables + colle polyuréthane jaune en faible quantité non séparables	META le 18/01/2018	Absence non détecté	---	1

Validé par : Fabien HADO - Analyste



La responsabilité de ce rapport émane des personnes qui ont eu connaissance de son contenu et de son utilisation conformément aux obligations de confidentialité.  
 Les données sont validées et certifiées de leur exactitude par les personnes qui ont eu connaissance de son contenu et de son utilisation conformément à la norme NF X 43-005.

08/01/2018

Page 1/1



Parc Elbeuf - Bât. K - Rue de la Terre Noire - CS 07 48842  
57140 SAINT-URBAIN CEDEX  
Tél : 02 91 23 41 42  
Fax : 02 91 23 41 43  
www.itga.fr

Accréditation n° 1 1947  
Date des états-partiels disponibles sur www.cofrac.fr

**RAPPORT D'ESSAI N° IT071801-28554 EN DATE DU 18/01/2018**  
**RECHERCHE ET IDENTIFICATION D'AMIANTE SUR UN PRELEVEMENT DE MATERIAU**

(Ce rapport est en concerta avec les fiches de suivi à l'annexe 1)

**Client :**  
AGENCE EHI-ECOMPT MATERIAUX EXPERT  
HABITAT & INDUSTRIE INGENIERIE  
M - RESULTAT MATERIAUX SERVICE PRODUCTION  
2 rue Traversette  
78590 LES ALLUETS LE ROI

**Prélèvement :**  
Commande ITGA : IT0718-5119  
Échantillon ITGA : IT071801-28554  
Réq. au laboratoire le : 16/01/2018

**Réf. Client :**

Commande	62LAG0703-01
Dossier client	62LAG0703-01 - 58 BLD DE L'ALMONT LOT 3 77000 MELUN
Echantillon	62LAG0703P005 / LOGEMENTS COLLECTIFS - - / Chambre 2 Me C Evrais / Peinture blanc
Description ITGA	Enduit plâtreux blanc en vrac / Peinture / Papier

**Préparation :**  
Effectuée de façon à être représentative de l'échantillon  
- pour une analyse au Microscopie Electronique à Transmissibilité Analytique (META) : broyage mécanique, récupération de poussières sur grille de microscopie électronique livrée de interne IT 085 ou IT 2061

**Technique Analytique :**  
- Microscopie Electronique à Transmissibilité Analytique (META) : parties pertinentes de la norme NF X 43-093

**Résultat :**

Fraction Analyisée	Technique analytique en date d'essai	Résultat	Type d'analyse	Hiérarchie
Enduit plâtreux blanc en vrac + peinture non séparables + papier non séparables	META le 18/01/2018	Absence non détecté	---	1

Validé par : Fabien HADO - Analyste



La responsabilité de ce rapport émane des personnes qui ont eu connaissance de son contenu et qui ont accepté par leur signature de le délivrer. Les données sont validées et certifiées par le laboratoire. Les données sont disponibles sur demande auprès du client. Les données sont disponibles sur demande auprès du client.



Parc Elbeuf - Bât. K - Rue de la Terre Noire - CS 07 48842  
57140 SAINT-URBAIN CEDEX  
Tél : 02 91 23 41 42  
Fax : 02 91 23 41 43  
www.itga.fr

Accréditation n° 1 1947  
Date des états-partiels disponibles sur www.cofrac.fr

**RAPPORT D'ESSAI N° IT071801-28555 EN DATE DU 18/01/2018**  
**RECHERCHE ET IDENTIFICATION D'AMIANTE SUR UN PRELEVEMENT DE MATERIAU**

(Ce rapport est en concerta avec les fiches de suivi à l'annexe 1)

**Client :**  
AGENCE EHI-ECOMPT MATERIAUX EXPERT  
HABITAT & INDUSTRIE INGENIERIE  
M - RESULTAT MATERIAUX SERVICE PRODUCTION  
2 rue Traversette  
78590 LES ALLUETS LE ROI

**Prélèvement :**  
Commande ITGA : IT0718-5119  
Échantillon ITGA : IT071801-28555  
Réq. au laboratoire le : 16/01/2018

**Réf. Client :**

Commande	62LAG0703-01
Dossier client	62LAG0703-01 - 58 BLD DE L'ALMONT LOT 3 77000 MELUN
Echantillon	62LAG0703P006 / LOGEMENTS COLLECTIFS - - / Chambre 1 Me A Evrais / Peinture
Description ITGA	Enduit plâtreux blanc en vrac / Peinture / Papier en faible quantité

**Préparation :**  
Effectuée de façon à être représentative de l'échantillon  
- pour une analyse au Microscopie Electronique à Transmissibilité Analytique (META) : broyage mécanique, récupération de poussières sur grille de microscopie électronique livrée de interne IT 085 ou IT 2061

**Technique Analytique :**  
- Microscopie Electronique à Transmissibilité Analytique (META) : parties pertinentes de la norme NF X 43-093

**Résultat :**

Fraction Analyisée	Technique analytique en date d'essai	Résultat	Type d'analyse	Hiérarchie
Enduit plâtreux blanc en vrac + peinture non séparables + papier en faible quantité non séparables	META le 18/01/2018	Absence non détecté	---	1

Validé par : Fabien HADO - Analyste



La responsabilité de ce rapport émane des personnes qui ont eu connaissance de son contenu et qui ont accepté par leur signature de le délivrer. Les données sont validées et certifiées par le laboratoire. Les données sont disponibles sur demande auprès du client. Les données sont disponibles sur demande auprès du client.

**itga** Ingénierie et conseil  
 Parc Elbeuf - Bât. K - Rue de la Terre Noire - CS 07 48842  
 62450 AVESNES-LES-BAPAUMES  
 Tél : 03 21 73 41 44  
 Fax : 03 21 73 94 79  
 www.itga.fr

Accréditation n° 11947  
 Liste des sites et points d'échantillonnage sur www.cofrac.fr

**cofrac**  
 ESSAIS

**RAPPORT D'ESSAI N° IT071801-28556 EN DATE DU 18/01/2018**  
**RECHERCHE ET IDENTIFICATION D'AMIANTE SUR UN PRELEVEMENT DE MATERIAU**

(Ce rapport est en concerta avec les fiches de suivi à l'annexe)

**Cliant :**  
 AGENCE EH-ICOMPTA MATERIAUX EXPERT  
 HABITAT & INDUSTRIE INGENIERIE  
 M - RESULTAT MATERIAUX SERVICE PRODUCTION  
 2 rue Traversière  
 78590 LES ALLUETS LE ROI

**Prélèvement :**  
 Commande ITGA : IT0718-5119  
 Fiche ITGA : IT071801-28556  
 Répé au laboratoire le : 16/01/2018

**Réf. Cliant :**

Commande	62LAG0703-01
Dossier cliant	62LAG0703-01 - 58 BLD DE L'ALMONT LOT 3 77000 MELUN
Echantillon	62LAG0703P007 / LOGEMENTS COLLECTIFS - - / Colmar Rubens Evial - Peinture blanc
Description ITGA	Enduit plâtreux blanc en vrac / Peinture

**Préparation :**  
 Effectuée de façon à être représentative de l'échantillon  
 - par une analyse au Microscope Electronique à Transversales Analytique (META) : broyage mécanique, récupération de poussières sur grille de microscopie électronique (méthode interne IT 085 ou IT 206)

**Technique Analytique :**  
 - Microscopie Electronique à Transversales Analytique (méthode interne de la norme NF X 43-095)

**Résultat :**

Fraction Analyisée	Technique analytique en date d'essai	Résultat	Type d'analyse	Hi de prélevement
Enduit plâtreux blanc en vrac + peinture non identifiable	META le 18/01/2018	Absence non détecté	---	1

Validé par : Fabien HADO - Analyste



La responsabilité de ce rapport émane des personnes qui ont pu le faire rédiger. Le signataire ne peut être considéré personnellement comme responsable de l'émission. Les données sont valides à partir de la date de la validation sans aucune garantie pour le passé ou l'avenir. Page 1/2

**itga** Ingénierie et conseil  
 Parc Elbeuf - Bât. K - Rue de la Terre Noire - CS 07 48842  
 62450 AVESNES-LES-BAPAUMES  
 Tél : 03 21 73 41 44  
 Fax : 03 21 73 94 79  
 www.itga.fr

Accréditation n° 11947  
 Liste des sites et points d'échantillonnage sur www.cofrac.fr

**cofrac**  
 ESSAIS

**RAPPORT D'ESSAI N° IT071801-28557 EN DATE DU 18/01/2018**  
**RECHERCHE ET IDENTIFICATION D'AMIANTE SUR UN PRELEVEMENT DE MATERIAU**

(Ce rapport est en concerta avec les fiches de suivi à l'annexe)

**Cliant :**  
 AGENCE EH-ICOMPTA MATERIAUX EXPERT  
 HABITAT & INDUSTRIE INGENIERIE  
 M - RESULTAT MATERIAUX SERVICE PRODUCTION  
 2 rue Traversière  
 78590 LES ALLUETS LE ROI

**Prélèvement :**  
 Commande ITGA : IT0718-5119  
 Fiche ITGA : IT071801-28557  
 Répé au laboratoire le : 16/01/2018

**Réf. Cliant :**

Commande	62LAG0703-01
Dossier cliant	62LAG0703-01 - 58 BLD DE L'ALMONT LOT 3 77000 MELUN
Echantillon	62LAG0703P008 / LOGEMENTS COLLECTIFS - - / Colmar Sud Carriage
Description ITGA	Colex beige en faible quantité / Carriage

**Préparation :**  
 Effectuée de façon à être représentative de l'échantillon  
 - par une analyse au Microscope Electronique à Transversales Analytique (META) : broyage mécanique, récupération de poussières sur grille de microscopie électronique (méthode interne IT 085 ou IT 206)

**Technique Analytique :**  
 - Microscopie Electronique à Transversales Analytique (méthode interne de la norme NF X 43-095)

**Résultat :**

Fraction Analyisée	Technique analytique en date d'essai	Résultat	Type d'analyse	Hi de prélevement
Colex beige en faible quantité non identifiable + Carriage	META le 18/01/2018	Absence non détecté	---	1

Validé par : Fabien HADO - Analyste



La responsabilité de ce rapport émane des personnes qui ont pu le faire rédiger. Le signataire ne peut être considéré personnellement comme responsable de l'émission. Les données sont valides à partir de la date de la validation sans aucune garantie pour le passé ou l'avenir. Page 1/2



Parc Elbeuf - Bât. R - Rue de la Terre Noire - CS 07 48662  
57160 SAINT-URBAIN CEDEX  
Tél : 02 91 23 41 42  
Fax : 02 91 23 41 43  
www.itga.fr

Accréditation n° 1 1947  
Date des états-partiels disponibles sur www.cofrac.fr

**RAPPORT D'ESSAI N° IT071801-28558 EN DATE DU 18/01/2018**  
**RECHERCHE ET IDENTIFICATION D'AMIANTE SUR UN PRELEVEMENT DE MATERIAU**

(Ce rapport est en concertance avec les fiches de suivi à l'annexe 1)

**Client :**  
AGENCE EH-ECO-COMPTE MATERIAUX-EXPERT  
HABITAT & INDUSTRIE INGENIERIE  
M - RESULTAT MATERIAUX SERVICE PRODUCTION  
2 rue Traversette  
78590 LES ALLUETS LE ROI

**Prélèvement :**  
Commande ITGA : IT0718-5119  
Échantillon ITGA : IT071801-28558  
Réq. au laboratoire le : 16/01/2018

**Réf. Client :**

Commande	62LAG0703-01
Dossier client	62LAG0703-01 - 58 BLD DE L'ALMONT LOT 3 77000 MELUN
Echantillon	62LAG0703P009 / LOGEMENTS COLLECTIFS - - / Sapeur Sals Salle de sal
Description ITGA	Revêtement caoutch gris / Colle polymère jaune / Ragréage gris / Socle couche de ragréage blanche

**Préparation :**  
Effectuée de façon à être représentative de l'échantillon  
- pour une analyse au Microscopie Electronique à Transmissibilité Analytique (META) : broyage mécanique, récupération de poussières sur grille de microscopie électronique linéaire interne IT 085 ou IT 206

**Technique Analytique :**  
- Microscopie Electronique à Transmissibilité Analytique (META) : parties pertinentes de la norme NF X 43-093

**Résultat :**

Fraction Analytique	Technique analytique en date d'essai	Résultat	Type d'analyse	Hi de prélevement
Revêtement caoutch gris + colle polymère jaune + ragréage gris non séparables + socle couche de ragréage blanche non séparables	META le 18/01/2018	Absence non détecté	---	1

Validé par : Fabien HADO - Analyste



La responsabilité de ce rapport émane des personnes qui ont eu connaissance de son contenu et qui ont accepté de le publier. Ce rapport ne doit pas être considéré comme une garantie de fiabilité. Les données sont validées et contrôlées de façon à garantir la fiabilité des données. Les données sont validées et contrôlées de façon à garantir la fiabilité des données.



Parc Elbeuf - Bât. R - Rue de la Terre Noire - CS 07 48662  
57160 SAINT-URBAIN CEDEX  
Tél : 02 91 23 41 42  
Fax : 02 91 23 41 43  
www.itga.fr

Accréditation n° 1 1947  
Date des états-partiels disponibles sur www.cofrac.fr

**RAPPORT D'ESSAI N° IT071801-28559 EN DATE DU 18/01/2018**  
**RECHERCHE ET IDENTIFICATION D'AMIANTE SUR UN PRELEVEMENT DE MATERIAU**

(Ce rapport est en concertance avec les fiches de suivi à l'annexe 1)

**Client :**  
AGENCE EH-ECO-COMPTE MATERIAUX-EXPERT  
HABITAT & INDUSTRIE INGENIERIE  
M - RESULTAT MATERIAUX SERVICE PRODUCTION  
2 rue Traversette  
78590 LES ALLUETS LE ROI

**Prélèvement :**  
Commande ITGA : IT0718-5119  
Échantillon ITGA : IT071801-28559  
Réq. au laboratoire le : 16/01/2018

**Réf. Client :**

Commande	62LAG0703-01
Dossier client	62LAG0703-01 - 58 BLD DE L'ALMONT LOT 3 77000 MELUN
Echantillon	62LAG0703P010 / LOGEMENTS COLLECTIFS - - / WC sur Revêtement souple
Description ITGA	Revêtement souple orange / Colle polymère jaune / Ragréage gris en faible quantité

**Préparation :**  
Effectuée de façon à être représentative de l'échantillon  
- pour une analyse au Microscopie Electronique à Transmissibilité Analytique (META) : broyage mécanique, récupération de poussières sur grille de microscopie électronique linéaire interne IT 085 ou IT 206

**Technique Analytique :**  
- Microscopie Electronique à Transmissibilité Analytique (META) : parties pertinentes de la norme NF X 43-093

**Résultat :**

Fraction Analytique	Technique analytique en date d'essai	Résultat	Type d'analyse	Hi de prélevement
Revêtement souple orange + colle polymère jaune + ragréage gris en faible quantité non séparables	META le 18/01/2018	Absence non détecté	---	1

Validé par : Fabien HADO - Analyste



La responsabilité de ce rapport émane des personnes qui ont eu connaissance de son contenu et qui ont accepté de le publier. Ce rapport ne doit pas être considéré comme une garantie de fiabilité. Les données sont validées et contrôlées de façon à garantir la fiabilité des données. Les données sont validées et contrôlées de façon à garantir la fiabilité des données.



Parc Elbeuf - Bât. R - Rue de la Terre Noire - CS 07 48842  
57140 SAINT-URBAIN  
Tél : 02 91 25 41 42  
Fax : 02 91 25 41 43  
www.itga.fr

Accréditation n° 1 1947  
Date des états de parties  
évaluées sur www.cofrac.fr

**RAPPORT D'ESSAI N° IT071801-28560 EN DATE DU 18/01/2018**  
**RECHERCHE ET IDENTIFICATION D'AMIANTE SUR UN PRELEVEMENT DE MATERIAU**

(Ce rapport est en concerta avec les fiches de suivi à l'annexe)

**Client :**  
AGENCE EH-ECOMPT MATERIAUX EXPERT  
HABITAT & INDUSTRIE INGENIERIE  
M - RESULTAT MATERIAUX SERVICE PRODUCTION  
2 rue Traversette  
78590 LES ALLUETS LE ROI

**Prélèvement :**  
Commande ITGA : IT0718-5119  
Échantillon ITGA : IT071801-28560  
Réq. au laboratoire le : 16/01/2018

**Réf. Client :**

Commande	62LAG0703-01
Dossier client	62LAG0703-01 - 58 BLD DE L'ALMONT LOT 3 77000 MELUN
Echantillon	62LAG0703P011 / LOGEMENTS COLLECTIFS - - / Salle de bains bal Carrelage
Description ITGA	Celle grise en faible quantité / Carrelage

**Préparation :**  
Effectuée de façon à être représentative de l'échantillon  
- pour une analyse au Microscopie Electronique à Transmissibilité Analytique (META) : broyage mécanique, récupération de poussières sur grille de microscopie électronique (méthode interne IT 085 ou IT 206)

**Technique Analytique :**  
- Microscopie Electronique à Transmissibilité Analytique (méthode interne de la norme NF X 43-095)

**Résultat :**

Fraction Analytique	Technique analytique en date d'essai	Résultat	Type d'analyse	Hi de prélevement
Cellule grise en faible quantité non séparables + Carrelage	META le 18/01/2018	Absence non détecté	---	1

Validé par : Fabien HADO - Analyste



La responsabilité de ce rapport émane des personnes qui ont réalisé les analyses. Ce rapport ne doit pas être considéré comme une garantie de fiabilité. Les données sont valides à partir de la date de la conclusion. Les données sont valides pendant une période de 30 jours après la date de la conclusion.



Parc Elbeuf - Bât. R - Rue de la Terre Noire - CS 07 48842  
57140 SAINT-URBAIN  
Tél : 02 91 25 41 42  
Fax : 02 91 25 41 43  
www.itga.fr

Accréditation n° 1 1947  
Date des états de parties  
évaluées sur www.cofrac.fr

**RAPPORT D'ESSAI N° IT071801-28561 EN DATE DU 18/01/2018**  
**RECHERCHE ET IDENTIFICATION D'AMIANTE SUR UN PRELEVEMENT DE MATERIAU**

(Ce rapport est en concerta avec les fiches de suivi à l'annexe)

**Client :**  
AGENCE EH-ECOMPT MATERIAUX EXPERT  
HABITAT & INDUSTRIE INGENIERIE  
M - RESULTAT MATERIAUX SERVICE PRODUCTION  
2 rue Traversette  
78590 LES ALLUETS LE ROI

**Prélèvement :**  
Commande ITGA : IT0718-5119  
Échantillon ITGA : IT071801-28561  
Réq. au laboratoire le : 16/01/2018

**Réf. Client :**

Commande	62LAG0703-01
Dossier client	62LAG0703-01 - 58 BLD DE L'ALMONT LOT 3 77000 MELUN
Echantillon	62LAG0703P012 / LOGEMENTS COLLECTIFS - - / Salle de bains Mur A Faïence 1
Description ITGA	Joint carrelage beige en faible quantité / Carrelage

**Préparation :**  
Effectuée de façon à être représentative de l'échantillon  
- pour une analyse au Microscopie Electronique à Transmissibilité Analytique (META) : broyage mécanique, récupération de poussières sur grille de microscopie électronique (méthode interne IT 085 ou IT 206)

**Technique Analytique :**  
- Microscopie Electronique à Transmissibilité Analytique (méthode interne de la norme NF X 43-095)

**Résultat :**

Fraction Analytique	Technique analytique en date d'essai	Résultat	Type d'analyse	Hi de prélevement
Joint carrelage beige en faible quantité - joint séparables + Carrelage	META le 18/01/2018	Absence non détecté	---	1

Validé par : Fabien HADO - Analyste



La responsabilité de ce rapport émane des personnes qui ont réalisé les analyses. Ce rapport ne doit pas être considéré comme une garantie de fiabilité. Les données sont valides à partir de la date de la conclusion. Les données sont valides pendant une période de 30 jours après la date de la conclusion.



**RAPPORT D'ESSAI N° IT071801-28562 EN DATE DU 18/01/2018**  
RECHERCHE ET IDENTIFICATION D'AMIANTE SUR UN PRELEVEMENT DE MATERIAU

(Ce rapport est en concurrence avec les laboratoires accrédités à l'analyse.)

**Client :**  
AGENCE EH-ECOMPT MATERIAUX EXPERT  
HABITAT & INDUSTRIE INGENIERIE  
M - RESULTAT MATERIAUX SERVICE PRODUCTION  
2 rue Traversette  
78590 LES ALLUETS LE ROI

**Prélèvement :**  
Commande ITGA : IT0718-5119  
Échantillon ITGA : IT071801-28562  
Reçu au laboratoire le : 16/01/2018

**Réf. Client :**

Commande	62LAG0703-01
Dossier client	62LAG0703-01 - 58 BLD DE L'ALMONT LOT 3 77000 MELUN
Echantillon	62LAG0703P03 / LOGEMENTS COLLECTIFS - - / Salle de bains Mur A Faience 2
Description ITGA	Cafe beige / Carrelage

**Préparation :**  
Effectuée de façon à être représentative de l'échantillon  
- pour une analyse au Microscopie Electronique à Transmissibilité Analitique (META) : broyage mécanique, récupération de poussières sur grille de microscopie électronique (méthode interne IT 085 ou IT 206)

**Technique Analytique :**  
- Microscopie Electronique à Transmissibilité Analitique (méthode interne de la norme NF X 43-095)

**Résultat :**

Fraction Analytique	Technique analytique en date d'essai	Résultat	Type d'analyse	Hi de prélevement
☑ Cafe beige + carrelage	META le 18/01/2018	Absence non détecté	---	☑

Validé par : Fabien HADO - Analyste



La responsabilité de ce rapport émane des clients qui ont fait le bon usage de ce rapport. Ce rapport ne doit pas être considéré comme une garantie de fiabilité. Les données sont valides à partir de la date de validité des méthodes de mesure mentionnées dans ce rapport, jusqu'à 3 ans.



**RAPPORT D'ESSAI N° IT071801-28563 EN DATE DU 18/01/2018**  
RECHERCHE ET IDENTIFICATION D'AMIANTE SUR UN PRELEVEMENT DE MATERIAU

(Ce rapport est en concurrence avec les laboratoires accrédités à l'analyse.)

**Client :**  
AGENCE EH-ECOMPT MATERIAUX EXPERT  
HABITAT & INDUSTRIE INGENIERIE  
M - RESULTAT MATERIAUX SERVICE PRODUCTION  
2 rue Traversette  
78590 LES ALLUETS LE ROI

**Prélèvement :**  
Commande ITGA : IT0718-5119  
Échantillon ITGA : IT071801-28563  
Reçu au laboratoire le : 16/01/2018

**Réf. Client :**

Commande	62LAG0703-01
Dossier client	62LAG0703-01 - 58 BLD DE L'ALMONT LOT 3 77000 MELUN
Echantillon	62LAG0703P04 / LOGEMENTS COLLECTIFS - - / Cuisine Sans avoir Revêtement Murinaire
Description ITGA	Tapis blanc/maux noir

**Préparation :**  
Effectuée de façon à être représentative de l'échantillon  
- pour une analyse au Microscopie Electronique à Transmissibilité Analitique (META) : broyage mécanique, récupération de poussières sur grille de microscopie électronique (méthode interne IT 085 ou IT 206)

**Technique Analytique :**  
- Microscopie Electronique à Transmissibilité Analitique (méthode interne de la norme NF X 43-095)

**Résultat :**

Fraction Analytique	Technique analytique en date d'essai	Résultat	Type d'analyse	Hi de prélevement
☑ Tapis blanc/maux noir	META le 18/01/2018	Absence non détecté	---	☑

Validé par : Fabien HADO - Analyste



La responsabilité de ce rapport émane des clients qui ont fait le bon usage de ce rapport. Ce rapport ne doit pas être considéré comme une garantie de fiabilité. Les données sont valides à partir de la date de validité des méthodes de mesure mentionnées dans ce rapport, jusqu'à 3 ans.



## ATTESTATION(S)



ALLIANZ IARD  
Division Opérations Entreprises  
Case Courbe 9 1633  
33 Esplanade Charles de Gaulle  
69693 SORBÈRES CEDEX

### ALLIANZ RESPONSABILITE CIVILE DES ENTREPRISES DE SERVICE

La société ALLIANZ IARD certifie que :

EXPERT HABITAT & INDUSTRIE INGENIERIE  
21 ROUTE D ALBERT  
62450 AVESNES LES BAPAUME

Est titulaire d'une police d'assurance Responsabilité civile Activités de services N°55032565 qui a pris effet le 01/01/2016.

Ce contrat, a pour objet de :

- Bénéficiaire aux obligations édictées par l'ordonnance n°2005 - 655 du 8 juin 2005 et son décret d'application n°2006 - 1114 du 5 septembre 2006, codifié aux articles R212-4 et L271-4 à L271-6 du code de la construction et de l'habitation, ainsi que ses textes subordonnés ;
- Garantir l'assuré contre les conséquences pécuniaires de la responsabilité civile qu'il peut encourir à l'égard des tiers du fait de ses activités professionnelles déclarées aux Dispositions Particulières à savoir :
  - Le contrat des Hveas d'opération au plomb
  - Repérage d'arsenic avant transaction, contrôle périodique arsène
  - Désherbage chimique agricole
  - Prospection de termites et autres insectes xylophages
  - Diagnostic Performance Énergétique (DPE)
  - Etat des risques naturels et technologiques
  - Mesurage Loi Carrez
  - Mesurage Loi Rottier
  - Contrôle des installations d'Assainissement Non Collectif
  - Calcul des millésimes de copropriété
  - Diagnostic Plomb
  - Thermographie des bâtiments
  - Loi SRU
  - Certificat des travaux de réhabilitation dans le neuf et ancien (Chapitres Plomberie & Electricité)
  - Etat du dispositif de sécurité des personnes
  - Certificat de logement (écocert)
  - Etat des lieux locatifs
  - Diagnostic accessibilité handicapés
  - Informations
  - Certificat aux normes de surface et d'habitabilité et Péri à Titre Zero
  - Etat descriptif de division
  - Repérage d'amiante avant / après travaux et démolition
  - Présence de champignons lignivores
  - Repérage plomb avant travaux et démolition

Le montant de la garantie Responsabilité Civile Professionnelle est de 1 000 000,00 € par sinistre et 1 000 000,00 € par année.

Le présent document, établi par ALLIANZ, est valable jusqu'au 31/12/2018 sous réserve du paiement des cotisations. Il a pour objet d'attester l'existence d'un contrat. Il ne constitue toutefois pas une présomption d'application des garanties et ne peut engager ALLIANZ au-delà des clauses, conditions et limites du contrat auquel il se réfère. Les exceptions de garantie opposables au souscripteur le sont également aux bénéficiaires de l'indemnité (résiliation, nullité, règle proportionnelle, exclusions, déchéances, ...).

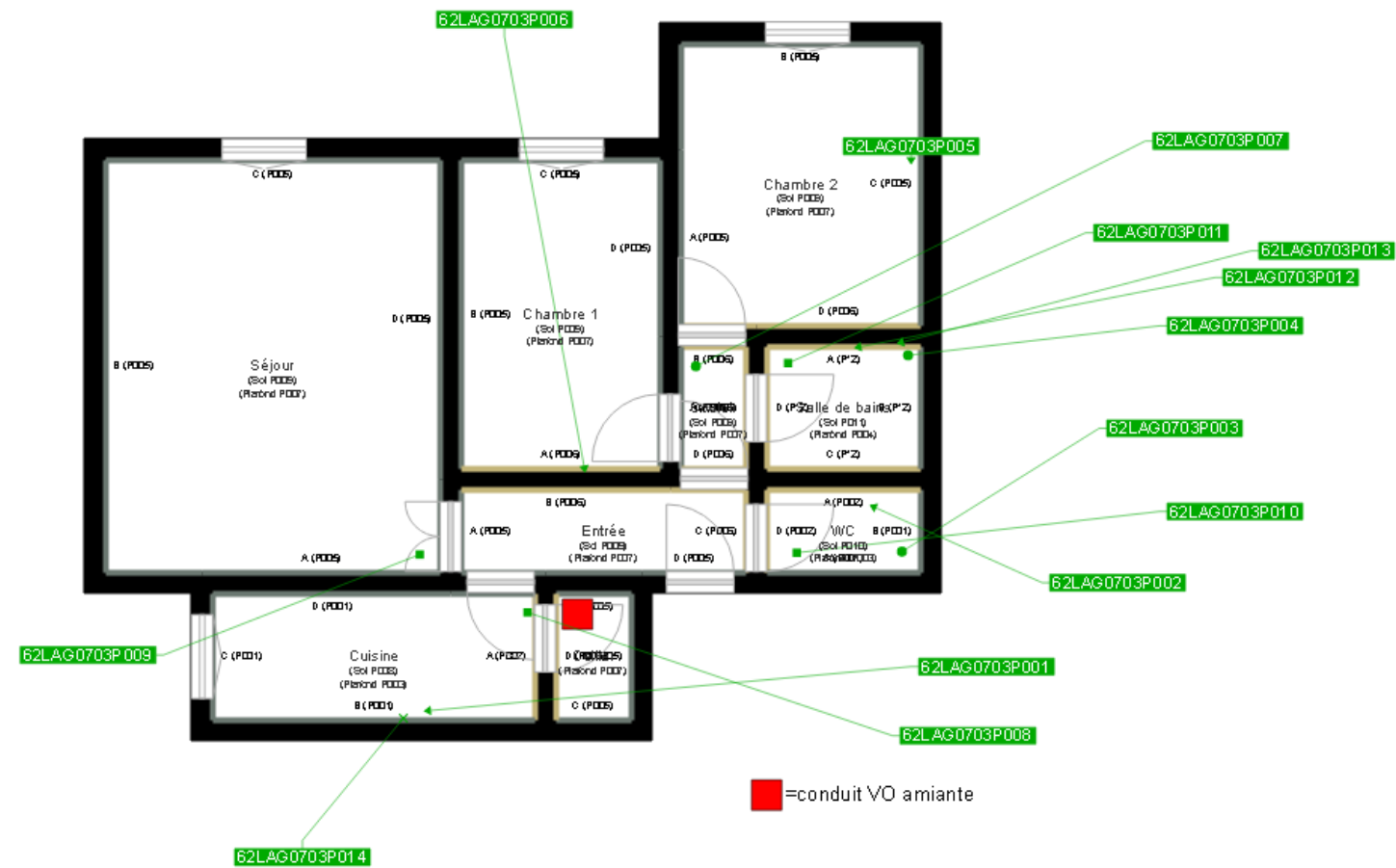
Toute adjonction autre que le cachet et la signature du représentant de la Société est réputée non écrite.

Fait à Lyon, le 19/12/2017  
Laure FOURNIER  
Pour la Compagnie



## CERTIFICAT DE COMPETENCES





	Murs périphériques / Plaques de plâtre
	Murs Bois
	Murs Brique
	Murs Béton brut
	Cloisons Plaques de plâtre
	Murs carreaux de plâtre
	Murs Béton / Enduit
	Murs porteurs et/ou mur de refend / Plaques de plâtre
	Murs périphériques / Doublage (plaque de plâtre + isolant)
	Torchis
	Murs Amiantés
	Murs Brique / Enduit
	Murs Brique plâtrière

- Prélèvements de sol amiantés
- Prélèvements de sol non amiantés
- Prélèvements de plafonds amiantés
- Prélèvements de plafonds non amiantés
- Prélèvements de murs amiantés
- Prélèvements de murs non amiantés
- X Autres types de prélèvements amiantés
- X Autres types de prélèvements non amiantés